



# PORTFOLIO

Maëla Verlet

Design graphique

Direction artistique

Illustration



Bonjour, je suis Maëla, j'ai 20 ans et je viens de Clermont-Ferrand.

Actuellement en 3<sup>e</sup> année d'un BUT Information Communication, je suis à la recherche d'une alternance pour débiter mon mastère en Direction Artistique en Design graphique à l'École de Condé Lyon.

## EXPERIENCES

### Alternante à la Cité du design à Saint-Étienne

Prise en charge de la newsletter  
Réalisation de supports graphiques variés

2023 - 2024

### Stagiaire au sein du CFPS du CHU de Clermont-Ferrand

Réalisation d'affiches print  
Participation à des colloques

février - avril 2023

### Stagiaire en agence de communication, Comm 360 à Issoire

Conception de logo  
Gestion de réseaux sociaux d'entreprises

février - mars 2022

## FORMATION

### BUT Information Communication, IUT Besançon-Vesoul

Conception de stratégies de communication  
Manipulation de logiciels d'audiovisuels et de PAO  
Élaboration de supports de communication

2020 -2024

## CONTACT

Email [maela03@icloud.com](mailto:maela03@icloud.com)

Instagram [maela.verlet](https://www.instagram.com/maela.verlet)

Linkedin [maelaverlet](https://www.linkedin.com/in/maelaverlet)



## COMPÉTENCES

### PHOTOSHOP

Design d'affiche  
Illustration

### ILLUSTRATOR

Design d'affiches  
Illustration vectorielle  
Design de logo

### IN DESIGN

Design d'affiche  
Mise en page  
Signalétique

### PROCREATE

Illustration

### FL STUDIO

Enregistrement  
Bases en mixage

## CENTRES D'INTÉRÊTS

ILLUSTRATION

ART

CINÉMA

PEINTURE

CHANT

RANDONNÉE

*+ j'adore Lyon*





# SOMMAIRE

## PROJETS RÉELS

1

Prieuré - St Cosme

2

La Cité du design

3

CFPS

## PROJETS FICTIFS

4

Print

5

Logo

6

Illustration



# PRIEURÉ ST-COSME

## PROJETS RÉELS



## AFFICHAGE

Dans le cadre de mes études, j'ai pu participer au Challenge National de la Communication, qui est un exercice dont profite tous les IUT Information Communication de France. Le commanditaire de cette année 2024 était la fondation du Prieuré de St-Cosme, qui se situe à Tours. Nous avons eu pour mission la réalisation d'une **campagne de communication visant à promouvoir leur programmation du premier semestre 2024**. En tant que graphiste au sein de mon équipe, j'ai pu réaliser différents supports de communications. Notre travail à su convaincre le jury, ce qui nous a amené à **présenter notre travail en finale**.

Outils : Illustrator, In Design, Photoshop  
Date : 2024



# FLYER

Ce flyer vient accompagner les deux affiches que j'ai réalisé ci-dessus. Il vient retracer l'agenda du Prieuré sur sa programmation de mars à septembre 2024.

J'ai réutilisé la couleur bleu que l'on peut retrouver sur les affiches ce qui donne du caractère et appuie l'identité de notre campagne. La typographie Montserrat, la principale utilisée pour les outils de cette campagne reste simple et moderne à la fois.

Pour terminer, nous retrouvons le symbole principale de notre identité graphique, la plume, légère et en opacité réduite.

Outils : In Design  
Date : 2024



# DÉCLINAISONS



Proposition d'un feed Instagram charté

Couverture d'un podcast



# CITÉ DU DESIGN

arts  
& crafts  
aujourd'hui



## BADGE

Ce badge était destiné à six participants d'un événement organisé à l'occasion d'un programme de recherche nommé *Arts and Crafts aujourd'hui*.

Pour confectionner ce support, je me suis appuyée sur l'identité graphique créée en amont par nos collaborateurs ainsi que sur les visuels qui m'avaient été fournis. En utilisant cette variété de couleur complexe, j'ai réussi à articuler mon document avec modernité et simplicité.

Outil : In Design  
Date : 2024

Signalétique de l'évènement





# CITÉ DU DESIGN

## CARTE DE VISITE

Ce sont différentes propositions d'une mise à jour de la carte de visite destinée aux agents de la Cité du design. Ces cartes reprennent la charte graphique de l'établissement et s'appuient toutes sur des dynamiques visuelles différentes.

Outil : In Design  
Date : 2024





# FPS

Versions de l'affiches non retenues

Celle-ci me ressemble plus



## CLANS D'AUVERGNE

Durant mon stage de deuxième année, j'ai eu l'opportunité de concevoir plusieurs supports print. L'affiche que vous pouvez voir ici vise à promouvoir un événement destiné aux professionnels de la santé. Pour créer ce visuel, j'ai dû respecter diverses contraintes imposées par le domaine professionnel dans lequel je travaillais. Cette affiche devait notamment inclure une montgolfière.

Outil : In Design, Photoshop  
Date : 2023



**78<sup>ème</sup>** Journée de la Société de Gérontologie Centre Auvergne

**VENDREDI 9 JUN 2023**

**Être aidant : du domicile à l'EHPAD**

En présentiel et distanciel

Salle des instances du Conseil Régional de Clermont-Ferrand

Journée destinée à l'ensemble des professionnels travaillant auprès des personnes âgées.

INSCRIVEZ VOUS







Contact : CFPS - 04.73.75.40.30 - cfps@chuclermontferrand.fr

**SGCA**

Cet ensemble de supports a été réalisé pour la Journée de la Société de Gérontologie Centre Auvergne (SGCA). L'ensemble des codes graphiques de l'affiche ont été appliqué à chacun des outils et reprennent les couleurs symbolique de la journée.

Outil : In Design  
Date : 2023



**PROGRAMME 9 JUIN 2023**

09h30 - 09h55 : Ouverture du Président Dr J. BOHATIER - Président de la SGCA

09h55 - 10h00 : Choix de repas / Les internes du DES de Gériatrie

10h00 - 10h30 : Dossiers d'Appel à la Coopération / Quelle organisation pour quelles missions ? / Cécile BUTTEZ du CHU

10h30 - 11h00 : Pause

11h00 - 11h30 : L'aidant : le point de vue du philosophe / Julie SOUSTRE

11h30 - 12h00 : La vie d'aidant / Pierre FOUJHOUX, journaliste indépendant et aidant

12h00 - 12h15 : Echanges Intervenants / participants

12h15 - 14h00 : Pause déjeuner & visite des stands partenaires

14h00 - 14h15 : Ecole des Aidants de Chamalières / Fanny LESCLARD

14h15 - 14h30 : Analyse de la Mutualité Française / Laurent Isenard

14h30 - 14h45 : Echanges Intervenants / participants

14h45 - 15h00 : Le contrat de la vie sociale : quel rôle et quelles évolutions ? / Fabienne CHARDIN et Delphine REBEYROL

15h00 - 15h15 : Plateforme de Ripst des Volcans / Pauline CAPONNY

15h15 - 15h30 : Echanges Intervenants / participants

15h30 - 15h45 : Les Enr-Aidants : activités et table-ronde pour les proches aidants / Frédérique FRANCOIS de l'association AÏVINE

15h45 - 16h00 : Vacances aidantes pour aidants/aidés / Michèle GILLARDIN de France Alzheimer

16h00 - 16h15 : Village intergénérationnel du Clos des Vignes / Lorenz Isenard

16h15 - 16h30 : Echanges intervenants / participants

16h30 - Le mot de la fin / Dr J. BOHATIER - Président de la SGCA

Moderateurs après-midi : Cécile GIMBERGUES CADET et Thomas BAUDERON

Le CFPS et la SGCA ne réservent le droit de conduire le programme : Miss à par Mars 2023

**INFORMATIONS PRATIQUES**

**EN PRÉSENTIEL**

**LIEU**  
Salle des instances du Conseil Régional  
50, Boulevard Léon Jouhaux  
63000 Clermont-Ferrand  
(voir sous réserve de modifications)

**TARIFS**  
= 60€/pers. pour une prise en charge par un établissement  
= 50€/pers. pour une prise en charge individuelle  
= 20€/pers. en tant qu'étudiant  
= 10€/pers. pour les aidants  
= 5€/pers. pour les aidants

**EN DISTANCIEL**

**CONNEXION**  
= avoir un poste informatique connecté à Internet  
= se connecter sur le lien qui sera envoyé  
= télécharger le lien avant l'événement

**TARIFS**  
= 40€ pour tous les participants  
= 10€ pour les aidants  
= 5€ pour les aidants

**RENSEIGNEMENTS ET INSCRIPTIONS**

Inscriptions conseillées avant le Lundi 05 juin

1) Renvoyer le bulletin d'inscription dûment complété au :  
Centre de Formation des Professionnels de Santé  
Par email : rls@chu-clermontferrand.fr

2) Inscrire-vous en ligne :  
cfps.chuclermontferrand.fr  
rubrique : ACTUALITES

**CONDITIONS GÉNÉRALES**

Les inscriptions seront enregistrées dans l'ordre d'arrivée et dans la limite des places disponibles. Une confirmation d'inscription sera envoyée par mail. En cas d'annulation par l'établissement ou le participant moins de 10 jours ouvrés avant le colloque, le CFPS facturera 20% du coût et 100% du montant en cas d'annulation moins de 2 jours ouvrés avant.

Pour une prise en charge par l'établissement Avant le début du colloque, un contrat unique sera envoyé au service communication. Consulter les CGV complètes sur <https://cfps.chu-clermontferrand.fr>

**CGCA**  
Contact SGCA :  
www.sgca.fr  
contact@sgca.fr  
USLD Mafesse CHU Louise Michel -  
Route de Chaleaichy  
63119 CÉZAYAT

**CFPS**  
Organisme de formation enregistré  
Code NAF : 8810Z  
Organisme certifié Qualiopi  
N°ANCO : 1475  
Organisme référencé DataDook

Bannière pour signature de mail

Programme de l'évènement

**78<sup>ème</sup>** Journée de la Société de Gérontologie Centre Auvergne

**VENDREDI 9 JUN 2023**

**Être aidant : du domicile à l'EHPAD**

En présentiel et distanciel

Salle des instances du Conseil Régional de Clermont-Ferrand

Publics : Ensemble des professionnels travaillant auprès des personnes âgées.

Retrouvez le programme et les modalités d'inscriptions sur : [cfps.chu-clermontferrand.fr](https://cfps.chu-clermontferrand.fr) OU

INSCRIVEZ VOUS







Contact : CFPS - 04.73.75.40.30 - cfps@chuclermontferrand.fr



# PROJETS FICTIFS PRINT

## Festival SUR TERRE

Au cours de mon module de Communication Culturelle, nous avons eu à réaliser un prototype d'affiche pour un festival culturel bisontin proposant des spectacles, concerts, pièces de théâtre etc...

Cette proposition mêle différents visuels et se compose de quatre couleurs afin de représenter les quatre saisons, qui étaient notre axe créatif. Le design que vous pouvez observer ici a été réalisé via le logiciel Photoshop en assemblant différentes photos et en retouchant les couleurs de chacune.

Outil : Photoshop, In Design  
Date : 2023

Montage de quatre photos et retouche des couleurs





# CORNER OF THE BED

Je suis passionnée de chant depuis la petite enfance. À sept ans, je commençais déjà à écrire des chansons, que je chantais à tue-tête dans la maison. Cette affiche reprend le titre d'une des chansons que j'ai récemment écrit. J'ai choisi d'opposer la chaleur de la couleur rose à la froideur du bleu. Je souhaitais que cette réalisation suscite la réflexion chez l'observateur, et que chacun puisse interpréter ce qu'il pense se passer entre ces deux personnes. J'ai dessiné le visuel et conceptualisé cette affiche sur Photoshop.

Outil : Photoshop  
Date : 2024

Illustration réalisée sur Photoshop



Maëla  
**CORNER  
OF THE  
BED**



# LOGO

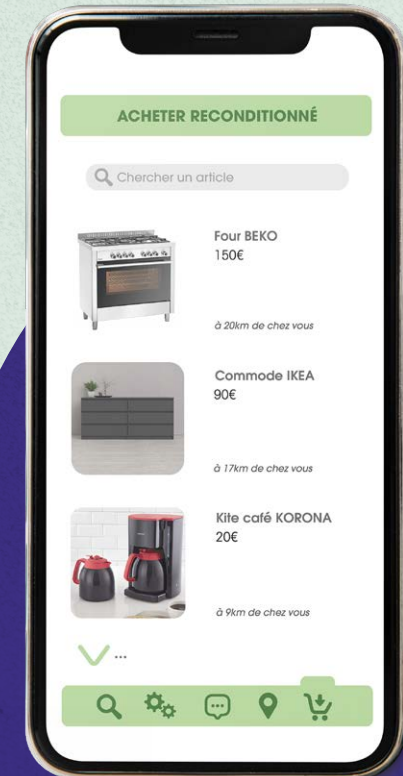
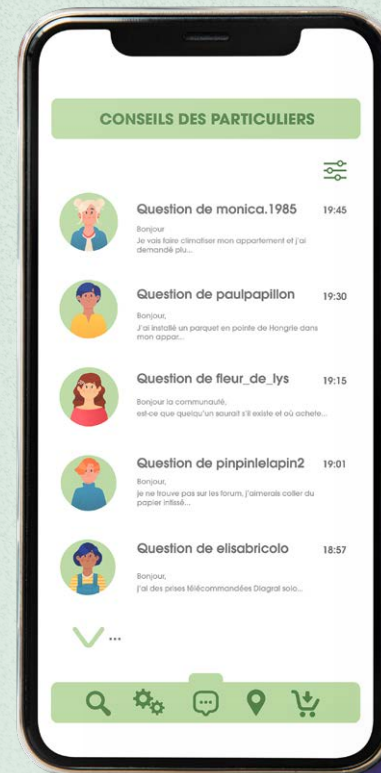


## LE CHEMAIN

Durant deux semaines, plusieurs camarades et moi avons élaboré un concept d'application novateur.

L'idée qui nous est alors apparue était la suivante : "Réparer au lieu d'acheter". Nous avons conçu l'application Le Chemain en nous basant sur ce concept, avec pour objectif de guider les utilisateurs via un parcours en plusieurs étapes, depuis l'achat jusqu'à l'utilisation finale de l'objet. Le particulier est guidé dans la réparation, la vente ou encore l'achat de son objet. Dans ce contexte, j'ai travaillé sur la réalisation d'une identité graphique pour notre projet.

Outil : Illustrator  
Date : 2023



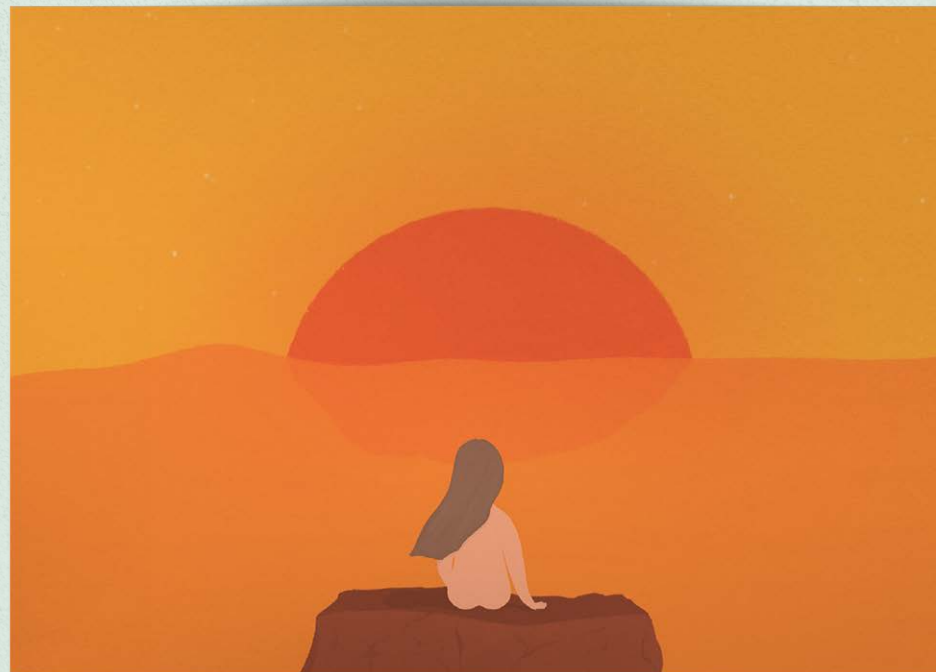
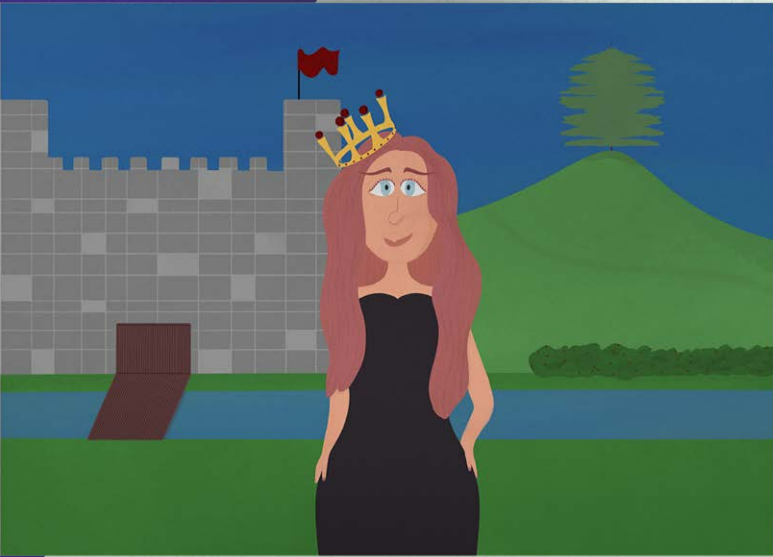
Logo de l'application



# /LLUSTRATION

Mon art peut parfois s'avérer surprenant et c'est ce que je recherche et apprécie. J'aime dessiner des univers loufoques ou colorés et diversifier mes créations par leurs couleurs ou leur exécution. Le dessin me passionne depuis que je suis petite. Mes émotions sont et resteront le moteur de mon inspiration.

Lorsque j'ai commencé à manipuler les logiciels de la suite Adobe, je me suis trouvée une seconde passion, l'illustration numérique. Je vous présente ci-dessous une sélection de mes illustrations favorites.





# INDIE MUSIC FESTIVAL

Cette affiche colorée fait la promotion d'un festival fictif. En tant qu'adepte du style musical indie, j'ai choisi une programmation d'artistes de ce courant. Cette création représente parfaitement mon style graphique. L'illustration, à la fois féérique et dynamique, reflète ma propre interprétation de l'ambiance indie. Les couleurs sont vibrantes, elles captent le regard des passants. On peut y trouver plusieurs détails représentant le festival, conçus dans le but de retenir l'attention des prospecteurs.

Outil : Procreate, Photoshop  
Date : 2024





# MERCI

Email [mæla03@icloud.com](mailto:mæla03@icloud.com)

Instagram [mæla.verlet](https://www.instagram.com/mæla.verlet)

